



*James
Harvest
Sportswear*

JAMES HARVEST SPORTSWEAR



1988 30 2018
ANNIVERSARY

2018

R V E S T S





LA COLLEZIONE JAMES HARVEST SPORTSWEAR, ISPIRATA ALLO STILE COLLEGE AMERICANO, SI DISTINGUE PER L'ACCURATEZZA DEI DETTAGLI, LA QUALITÀ DEI TESSUTI ED IL DESIGN UNICO.

I CAPI JAMES HARVEST SONO LA SCELTA IDEALE PER VEICOLARE UN MESSAGGIO DI ESCLUSIVITÀ ATTRAVERSO L'ABBIGLIAMENTO PROMOZIONALE/AZIENDALE.

ADDS PROFILE TO YOUR BUSINESS®

James

Harvest Sportsweare

JAMES
HARVEST
sports  wear



CONTENUTI

14 PIQUÉS + SWEATERS

35 T-SHIRTS + TOPS

45 SHIRTS + KNITS

71 JACKETS + FLEECEES

96 ACCESSORIES

* PREZZI CONSIGLIATI AL DETTAGLIO,
ESCLUSO STAMPE E RICAMI.

Maggiorazioni di costo applicate nei seguenti casi:

- Taglia XXL/3XL : +12%
- Taglia 4XL/5XL : +25%



*James
Harvest
Sportswear
2018*

JAMES HARVEST SPORTSWEAR

EASTHOPE, BREWTON, CORNELL LADY



*James Harvest Sportswear.
We add profile to your business.*







DUKE LADY, AMERICAN U LADY







SHELLDEN 2115001 ♂
SHELLDEN LADY 2125032 ♀

Polo con taschino. Spacchetti laterali. Lavorazione Jaquard con impunture sulle maniche e colletto. Modello uomo con colletto button-down. // 100% cotone, 180 g/m²
 // 600 navy, 121 cenere (95% cotone, 5% viscosa) 900 nero
 ♂ S-XXXL ♀ XS-XXL *€ 37,50



AMHERST ♂ 2135028
AMHERST LADIES ♀ 2125029

Polo in jersey, mezze maniche. Colletto rinforzato, bottoni coperti. Passamaneria in contrasto, trattamento enzimatico. // 100% cotone ring spun, 260 g/m² // 555 blu avio, 955 grigio avio ♂ S-XXXL ♀ XS-XXL *€ 53,00



OEKO-TEX®
CONFIDENCE IN TEXTILES
STANDARD 100
SE 14-218 Swerea IVF
Tested for harmful substances.
www.oeko-tex.com/standard100



CORNELL ♂ 2132022
CORNELL LADIES ♀ 2122038

Felpa girocollo maniche raglan, non garzata. Tessuto stabilizzato, trattamento enzimatico. // 100% cotone, 250 g/m² // 600 navy, 121 grigio melange, 900 nero, 555 blu avio, 955 grigio avio ♂ S-XXXL ♀ XS-XXL
*€ 59,50

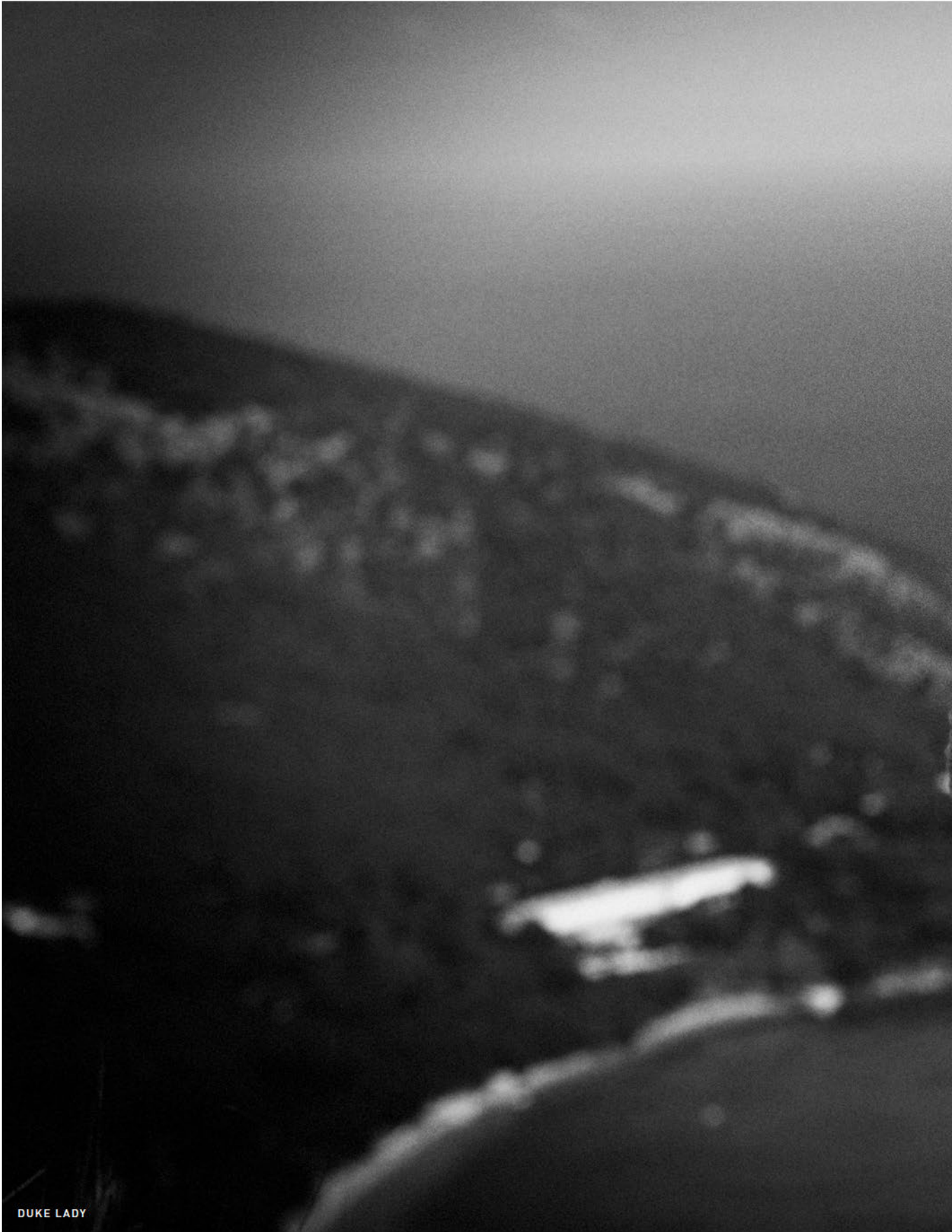


OEKO-TEX®
CONFIDENCE IN TEXTILES
STANDARD 100
SE 14-218 Swerea IVF
Tested for harmful substances.
www.oeko-tex.com/standard100



DUKE ♂ 2132023
DUKE LADIES ♀ 2122039

Felpa cappuccio full zip, non garzata. Tessuto stabilizzato, trattamento enzimatico. // 100% cotone, 280 g/m² // 600 navy, 121 grigio melange, 900 nero, 555 blu avio, 955 grigio avio ♂ S-XXXL ♀ XS-XXL
*€ 76,50



DUKE LADY





NOVAHILL LADY



AVON

JAMES HARVEST SPORTSWEAR



AVON ♂ 2135024

AVON LADIES ♀ 2125026

Polo piquet mezza maniche due bottoni. Collo reverse, nastrino collo e spacchetti laterali in contrasto. 100% cotone pettinato, 240 g/m²
 // 900 nero, 100 bianco, 400 rosso, 600 navy
 ♂ S-XXXL ♀ XS-XXL

*€ 43,00



NOVAHILL ♂ 2132019

NOVAHILL LADY ♀ 2122019

Felpa full zip non garzato. Colletto e maniche a costina elasticizzate con profili in contrasto. Tasche frontali. Mezza luna con etichetta stampata. // 80% cotone, 20% poliestere // 320 g/m²
 // 900 nero, 600 navy, 100 bianco, 400 rosso
 ♂ S-XXXL ♀ XS-XXL

*€ 84,50





ATLANTA



ATLANTA, ANDERSON



ANDERSON



JAMES HARVEST SPORTSWEAR



ATLANTA



900

600

ATLANTA ♂ 2132018**APEX ♀ 2122035**

Felpa full zip, colletto e maniche con profili in contrasto. // 100% cotone piquet, 320 g/m² // 900 nero, 600 navy ♂ S-XXXL ♀ XS-XXL

*€ 84,50



900

100

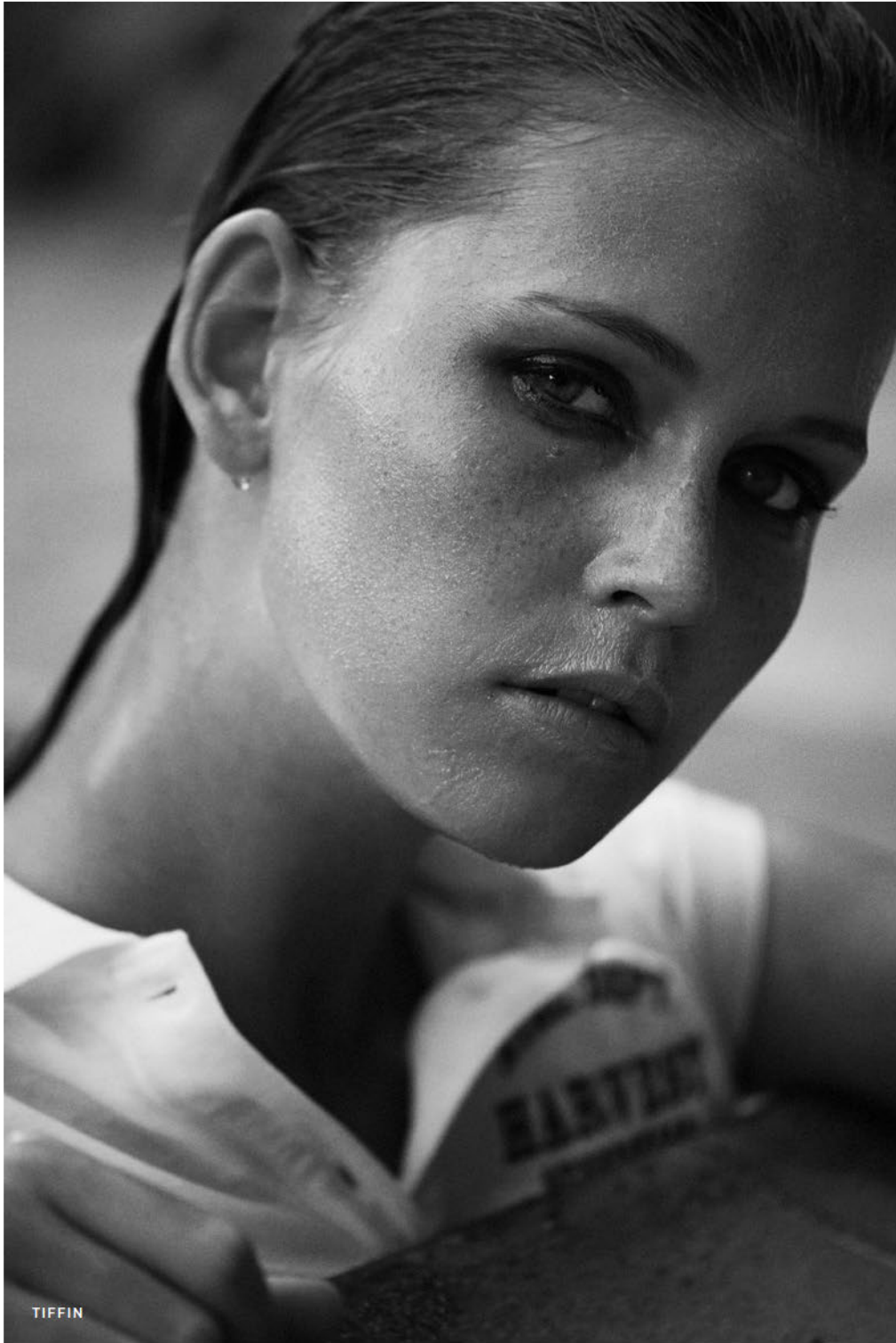
400

600

ANDERSON ♂ 2135023**ANTREVILLE ♀ 2125025**

Polo piquet con colletto elasticizzato in tinto filo. Collo reverse, paramontura e bordo manica con costina in contrasto. // 100% cotone piquet, colletto con elastane, 240 g/m² // 900 nero, 100 bianco, 400 rosso, 600 navy ♂ S-XXXL ♀ XS-XXL

*€ 38,00



TIFFIN





OEKO-TEX®
CONFIDENCE IN TEXTILES
STANDARD 100
SE 14-218 Swarna IVF
Tested for harmful substances.
www.oeko-tex.com/standard100



MORTON HEIGHTS ♂ 2135025 
SEMORA ♀ 2125011

Polo piquet mezze maniche con bottoni tono su tono e spacchetti laterali. // 100% cotone, 220 g/m²
// 100 bianco, 173 naturale, 400 rosso, 900 nero, 904 antracite, 600 navy, 510 azzurro, 522 acqua
♂ S-XXXL ♀ XS-XXL

*€ 29,00



OEKO-TEX®
CONFIDENCE IN TEXTILES
STANDARD 100
SE 14-218 Swarna IVF
Tested for harmful substances.
www.oeko-tex.com/standard100



TIFFIN ♀ 2125016 

Polo piquet donna con quattro bottoni tono su tono e manica americana. Prelavata con enzimi per aumentarne la morbidezza. // 100% cotone // gr. 220/m² // 100 bianco, 400 rosso, 900 nero // S-XXL

*€ 29,00



JAMES HARVEST
J H
est.
1988

SPORTSWEAR
S







594

994

FORDHAM ♂ 2135029**FORDHAM LADY ♀ 2125030**

Polo mezze maniche con colorazione "denim" e bottoni in metallo. Trattamento enzimatico. // 100% cotone ring spun, 230 g/m² // 594 blu melange, 994 nero melange ♂ S-XXXL ♀ XS-XXL

*€ 53,00



900

100

400

RIPLEY ♂ 2145006

Polo piquet elasticizzata con colletto rinforzato. Tre bottoni, nastrino parasudore in contrasto e spacchetti laterali. // 97% cotone, 3% spandex, gr. 240/m2 // 900 nero, 100 bianco, 400 rosso ♂ S-XXXL
*€ 29,50



900

100

400

RAWLINS ♂ 2145007

Polo piquet elasticizzata con tre bottoni, nastrino parasudore in contrasto e spacchetti laterali. Cuciture antisfregamento. 97% cotone 3% spandex, 97% cotone, 3% spandex, gr. 240/m2 // 900 nero, 100 bianco, 400 rosso ♂ S-XXXL
*€ 32,00



ALBATROSS

OEKO-TEX®
CONFIDENCE IN TEXTILES
STANDARD 100
SE 14-218 Swarna IVF
Suitet for harmful substances
www.oeko-tex.com/standard100



LYCRA®

EAGLE ♂ 2145005
ALBATROSS ♀ 2155006

Polo piquet elasticizzata mezze maniche, bottoni tono su tono.
Prelavata con enzimi per aumentarne la morbidezza. // 95% cotone,
5% Lycra®, 200 g/m² // 900 nero, 600 navy, 631 blu artico, 727 verde
brillante, 400 rosso, 100 bianco, 490 corallo ♂ S-XXXL ♀ XS-XXL

*€ 27,50



LYCRA®

BIRDIE ♀ 2155005

Polo piquet donna elasticizzata con manica americana. Tre bottoni
tono su tono. Prelavata con enzimi per aumentarne la morbidezza.
// 95% cotone, 5% Lycra®, 200 g/m² // 900 nero, 100 bianco ♀ S-XXL

*€ 26,00



OEKO-TEX®
CONFIDENCE IN TEXTILES
STANDARD 100
SE 14-218 Swarna IVF
Suitet for harmful substances
www.oeko-tex.com/standard100





LARKFORD 2135030 ♂
LARKFORD LADY 2125031 ♀

Polo piquet con colletto button-down, interno collo con dettagli in Oxford, bordo manica con costina in contrasto // 100% cotone, 250 g/m² // 906 nero melange, 406 rosso melange, 131 grigio melange, 506 azzurro melange, 606 blu scuro melange // ♂S-XXXL ♀XS-XXL

*€ 46,50



PORTWILLOW 2114008

T-shirt girocollo con taschino in contrasto. // 100% cotone, 160 g/m² // 906 nero melange, 406 rosso melange, 131 grigio melange, 506 azzurro melange, 606 blu scuro melange // XS-XXL

*€ 25,50



PARKWICK ♂ 2111033
PARKWICK LADY ♀ 2121034

DOUBLEFACE

Felpa full zip con cappuccio e taschino. Interno in pile. Bordo e polsini a costina. // 100% cotone, interno:100% poliestere, 320 g/m² // 131 grigio melange, 406 rosso melange, 606 blu scuro melange, 600 navy, 900 nero // ♂S-XXXL ♀XS-XXL

*€ 86,50





LAFAYETTE ♀ 2124001

T-shirt donna, elasticizzata, girocollo manica corta. // 90% cotone, 10% Lycra®, 220 g/m² // 900 nero, 100 bianco ♀ S-XXL
*€ 23,50



LYNN ♀ 2124003

T-shirt donna, elasticizzata, scollo a V manica 3/4. // 90% cotone, 10% Lycra®, 220 g/m² // 900 nero, 100 bianco ♀ XS-XXL
*€ 29,00

NEW!

American T!

La T-shirt American, per la sua indeformabilità, la resistenza ai lavaggi e l'ottimo rapporto qualità prezzo, è stata a lungo uno dei nostri prodotti più amati. La nuova American T vi viene proposta rinnovata in 3 modelli: scollo a V per uomo e scollo U sia per uomo che donna. Il morbido tessuto in cotone ring- spun 180gr finemente pettinato e la nuova vestibilità, con maniche slim e scolli ampi, donano al capo freschezza e un piacevole stile vintage.

Il colletto indeformabile è realizzato con 95% cotone e 5 % Lycra.

Questo capo è certificato Oeko-tex ed è lavabile a 60 gradi.

*RING SPUN = FILO PIÙ ROBUSTO E MORBIDO

**COTONE PETTINATO = LE FIBRE DI COTONE PIÙ CORTE SONO STATE RIMOSSE, LASCIANDO LE FIBRE PIÙ LUNGHE ED UN FILATO PIÙ MORBIDO.

*** LAVATO CON ENZIMI = SOSTANZE ORGANICHE CHE ROMPONO PARTE DELLA CELLULOSA ED CONFERISCONO AL FILATO MORBIDEZZA ED UN "LOOK VINTAGE"

AMERICAN U LADY





AMERICAN U



OEKO-TEX®
CONFIDENCE IN TEXTILES
STANDARD 100
SE 14-218 Swerea IVF
Tested for harmful substances.
www.oeko-tex.com/standard100



AMERICAN V 2134018 ♂

T-shirt uomo con scollo a V. Colletto a costina elasticizzata. Certificato Oeko-tex. // 100% cotone ring-spun trattamento enzimatico, 180 g/m² // 100 bianco, 121 cenere (95% cotone, 5% viscosa), 400 rosso, 555 blu avio, 600 navy, 900 nero ♂ S-XXXL

*€ 11,50



OEKO-TEX®
CONFIDENCE IN TEXTILES
STANDARD 100
SE 14-218 Swerea IVF
Tested for harmful substances.
www.oeko-tex.com/standard100



AMERICAN U 2134017 ♂

AMERICAN U LADY 2124008 ♀

T-shirt girocollo disponibile nella modellatura uomo e donna. Colletto a costina elasticizzata. Certificato Oeko-tex. // 100% cotone ring-spun trattamento enzimatico, 180 g/m² // 100 bianco, 121 cenere (95% cotone, 5% viscosa), 400 rosso, 555 blu avio, 600 navy, 900 nero ♂ S-XXXL ♀ XS-XXL

*€ 11,50





STONETON LADY



STONETON ♂ 2114007
STONETON LADY ♀ 2124007

Maglia manica lunga in cotone fiammato. Colletto college e cuciture in contrasto sulla spalla. // 100% cotone, 160 g/m² // 900 nero, 100 bianco ♂ S-XXXL ♀ XS-XXL



*€ 23,50



TWOVILLE ♂ 2114005
TWOVILLE LADY ♀ 2124005
 T-shirt girocollo in cotone fiammato. // 100% cotone, 160 g/m² // 900 nero, 100 bianco ♂ S-XXXL ♀ XS-XXL



*€ 15,50

WHAILFORD ♂ 2114006
WHAILFORD LADY ♀ 2124006
 T-shirt scollo a V in cotone fiammato. // 100% cotone, 160 g/m² // 900 nero, 100 bianco ♂ S-XXXL ♀ XS-XXL



*€ 15,50



BALTIMORE

JAMES HARVEST SPORTSWEAR

Player's Choice



Le camicie Players' Choice di James Harvest sono impreziosite da dettagli esclusivi, 23 elementi di taglio confezionati con la massima precisione. La fase di cucitura ha una durata di 80 minuti dove ciascun passaggio viene effettuato con la massima cura.

I capi Players' Choice di James Harvest sono sottoposti ad accurati processi di rinforzo sulle cuciture laterali, maniche e abbottonatura.

SOLO TESSUTI DI QUALITÀ

Le camicie della linea Players' Choice sono realizzate in twill di cotone 100% pettinato per la massima morbidezza, resistenza e comfort. I capi sono trattati con una finitura Easy Care di alta qualità.

PLAYERS' CHOICE
by James Harvest

PLAYERS' CHOICE
by James Harvest

BALTIMORE ♂ 2113030
BALTIMORE LADY ♀ 2123020



Camicia manica lunga tinta unita con trattamento easy care. Colletto, polsini in contrasto. // 100 % cotone // 100 bianco, 600 navy, 500 azzurro, 900 nero ♂ S-XXXL ♀ XS-XXL

*€ 84,50

PLAYERS' CHOICE
by James Harvest

RENO ♂ 2113031
RENO LADY ♀ 2123021



Camicia manica lunga a righe con trattamento easy care. Colletto e polsini in contrasto. // 100% cotone // 513 azzurro, 613 navy, 913 grigio ♂ S-XXXL ♀ XS-XXL

*€ 84,50

PLAYERS' CHOICE
by James Harvest

TRIBECA ♂ 2113032
TRIBECA LADY ♀ 2123022



Camicia manica lunga quadrettata con trattamento easy care. Colletto, maniche e nastrino para sudore in contrasto. // 100 % cotone // 513 azzurro, 533 blu, 903 nero quadrettato ♂ S-XXXL ♀ XS-XXL

*€ 84,50



BALTIMORE LADY, NOTTINGDON LADY

JAMES HARVEST SPORTSWEAR



RENO LADY





BALTIMORE, RENO, TRIBECA, REDDING

Le camicie della linea James Harvest Sportswear Player's Choice si distinguono per l'eccellente manifattura, la ricchezza dei dettagli e la cura dei tessuti. Il cotone pettinato, le cuciture rinforzate e il trattamento easy care conferiscono praticità ed esclusività.



NOTTINGMOON IN: FADED BLUE, NAVY, FORREST GREEN, BLACK, BURNED ORANGE & RED

Nottingham è un classico. La nostra maglia in cotone con scollo a V è ora disponibile in diversi colori. Questo capo è realizzato in Europa prestando particolare cura ai dettagli: cuciture alla francese sulle spalle, maniche con elastane per conferire maggiore elasticità e mantenere la forma. Il cotone in finezza 12 rende il capo adatto a tutte le stagioni.



REDDING LADY, CORNELL LADY



PLAYERS' CHOICE
by James Harvest



REDDING ♂ 2113033

REDDING LADY ♀ 2123023

Camicia Oxford con bottoni tono su tono.

Interno collo e polsini in contrasto. Trattamen-

to Easy-care. // 100% cotone // 914 antracite, 100

bianco, 506 azzurro ♂ S-XXXL ♀ XS-XXL

*€ 68,50



JUPTTER



KEEP UP THE

DENIM

TREEMORE



GOOD WORK

WORKER











592

992

JUPITER ♂ 2113035
JUPITER LADY ♀ 2123025

Camicia button down in denim, manica lunga. Doppio taschino, polsini regolabili. Interno collo e polsini in contrasto. // 100% cotone // 592 light denim, 992 nero ♂ S-XXXL ♀ XS-XXL

*€ 76,50



175



555



600



900

TREEMORE ♂ 2113037
TREEMORE LADY ♀ 2123027

Camicia in twill . Carrè e patella tasche in stile western. Colletto morbido e polsini regolabili. Trattamento enzimatico. // 100% cotone // 175 sabbia, 555 bu avio, 600 navy, 900 nero ♂ S-XXXL ♀ XS-XXL

*€ 52,50







905

131

612

LARGO ♂ 2112028

Maglia con zip corta, collo e polsini elasticizzati.
 // 100% cotone pettinato finezza 7 // 905 nero
 melange, 612 navy melange, 131 grigio melange
 ♂ S-XXXL

*€ 73,50



905

131

612

LOWELL ♂ 2112027**LORLAINE** ♀ 2122029

Maglia scollo a V, collo e polsini elasticizzati.
 // 100% cotone pettinato finezza 12 // 905 nero
 melange, 131 grigio melange, 612 navy melange
 ♂ S-XXXL ♀ XS-XXL

*€ 69,50



172

422

600

TREADVILLE ♂ 2112504**TREADVILLE LADY** ♀ 2122504

Maglia girocollo. Fondo e polsini in costina. – 100% cotone,
 finezza 21 // 172 sabbia, 422 rosso scuro, 600 blu navy ♂ S-XXXL
 ♀ XS-XXL

*€ 124,00





NOTTINGMOON ♂ 2112503
NOTTINGMOON LADY ♀ 2122503

Maglia scollo a V. Bordo e polsini elasticizzati. // 100% cotone // 320 arancio, 400 rosso, 722 verde bosco, 555 blu, 900 nero, 600 navy, 909 antracite melange ♂ S-XXXL ♀ XS-XXL

*€ 108,00



BLOOMINGTON ♂ 2112031
FLORENCE ♀ 2122031

Baruffa
 MERINO WOOL

Maglia scollo a V in lana Baruffa Merino. Cuciture rinforzate sul collo, bordo e polsini elasticizzati. // 100% Lana Baruffa Merino extra fine // 900 nero, 605 denim melange, 600 navy ♂ S-XXXL ♀ XS-XXL

*€ 129,00



KNOWVILLE ♂ 2112501
FONTANA ♀ 2122501

Cardigan in morbido cotone, filato 2/40, polsini e girovita a costina. // 100% cotone // 900 nero, 131 grigio melange, 600 navy ♂ S-XXXL ♀ XS-XXL

*€ 79,50



FLORENCE + RENO



JAGUAR







HARRINGTON, AMERICAN





**GARLAND 2111025**

Giubbino estivo unisex idrorepellente. Due tasche laterali con zip e due tasche interne. Mezza fodera per tutte le varianti colore eccetto per il bianco foderato interamente. Rifinitura collo, bordo e polsini a costina pesante con riga in contrasto. // 100% poliestere, interno: 100% poliestere // 900 nero, 631 blu intenso // XS-XXXL

*€ 79,50

**HARRINGTON 2111031**

Giacca foderata unisex. Tasca frontale con zip, due tasche ai fianchi con patella. Polsini, colletto e fondo a costine. Due tasche interne. // Tessuto: 50% cotone, 50% poliestere. Fodera: 75% cotone, 25% poliestere // 400 rosso, 600 blu navy, 722 verde bosco, 900 nero // XS-XXXL

*€ 169,00





900

600

KINGSPORT 2111032 ♂
KINGSPORT LADY 2121033 ♀

Giacca leggera imbottita con cappuccio a scomparsa nel collo. Due tasche a soffietto e due tasche sul petto con zip. // 100% poliestere, 80 g/m² // 900 nero, 600 navy // ♂ S-XXXL ♀ XS-XXL

*€ 174,00



600

900

HUNTINGVIEW ♂ 2111030
HUNTINGVIEW LADY ♀ 2121030

Giacca trapuntata. Tre tasche frontali foderate in tessuto morbido e caldo e due tasche interne. Tasche esterne, polsini e colletto con bottoni a pressione con logo Harvest in rilievo. Fodera interna con logo Harvest. // 100% poliestere, imbottitura: 100% poliestere // 600 navy, 900 nero // ♂ S-XXXL ♀ XS-XXL

*€ 210,00







HURSTBRIDGE LADY





HURSTBRIDGE LADY, CORNELL LADY, RENO LADY



HURSTBRIDGE ♂ 2111034
HURSTBRIDGE LADY ♀ 2121035

Cappotto con cappuccio. Vita e fondo regolabili con coulisse. Fodera in cotone, fodera manica in nylon. Finissaggio idro repellente. Zip nera divisibile in metallo coperta. Tasche sul petto con zip ed ampie tasche laterali con zip coperte. Tasca interna con zip. // *Tessuto esterno; 52% cotone, 45% nylon, 3% Spandex. Fodera; 100% cotone, fodera maniche in poplin; 100% nylon // 600 navy, 900 nero ♂ S-XXXL ♀ XS-XXL*

***€ 289,00**





NORTHDERRY LADY, ISLANDBLOCK LADY



600

900

620

DEER RIDGE ♂ 2131039**DEER RIDGE LADY ♀ 2121032**

Giacca foderata leggermente imbottita in Thermolite® Micro. Cappuccio a scomparsa nel collo, zip coperta. Fondo e polsini elasticizzati. La giacca può essere facilmente ripiegata nella tasca frontale reversibile. // Esterno 100% PES, 56 g/m² imbottitura 100% PES (Thermolite® Micro, 60 g/m²). Fodera 100% Nylon // 600 navy, 900 nero, 620 cobalto ♂ S-XXXL ♀ XS-XXL

*€ 144,50



NORTHDERRY ♂ 2131500

NORTHDERRY LADY ♀ 2121500

Pile pesante con cappuccio regolabile, antipilling
cuciture in contrasto, polsino con asola per il pollice e
coulisse in vita. // 100% poliestere, 300 g/m² // 900 nero, 137
grigio chiaro, 100 bianco, 600 navy ♂ S-XXXL ♀ XS-XXL
*€ 108,00



ISLANDBLOCK ♂ 2131038

ISLANDBLOCK LADY ♀ 2121031

FUNCTIONAL GARMENT 8K

Giacca softshell funzionale. Aperture ascellari con zip.
Tasche frontali, sulle maniche e sul petto con taschino
interno. Rinforzi in Cordura® sui gomiti e fondo . Collo
alto, cappuccino regolabile, zip in contrasto e profili
rifrangenti tono su tono. // 100% poliestere, WP 8000 / MVP
5000 // 900 nero, 137 grigio chiaro, 600 navy ♂ S-XXXL
♀ XS-XXL

*€ 229,00



WESTLAKE LADY, AMERICAN U LADY +
ROCKINGFIELD, KNOWVILLE, AMERICAN V

JAMES HARRIS SPORTSWEAR





900

600

COVENTRY ♂ 2131037
COVENTRY LADIES ♀ 2121026

LONG TORN GARMENT 5K

Giacca tecnica foderata in pile con cappuccio staccabile. Zip impermeabili e cuciture nastrate. Tre tasche esterne con zip e taschino interno con asola auricolari. Coulisse elastica in vita. Apertura posteriore e sul cappuccio per agevolare stampa e ricami. // 100% poliestere, WP 5000/MVP 5000, cuciture nastrate // 100 bianco, 900 nero, 600 navy ♂ S-XXXL ♀ XS-XXL

*€ 159,00



135

907

RICHMOND ♂ 2132017
SANTA ANA ♀ 2122034

Felpa full zip con cappuccio in morbido pile lavorato a maglia. Profili elasticizzati in contrasto. Due tasche laterali con zip. Trattamento anti pilling. // 100% poliestere, 320 g/m² // 135 grigio melange, 907 antracite melange ♂ S-XXXL ♀ XS-XXL

*€ 84,00



900

600

ROCKINGFIELD 2111035 ♂
ROCKINGFIELD LADY 2121036 ♀

DUPONT™ SORONA®

Giaccone invernale imbottito realizzato in fibre rinnovabili certificate DuPonts. Tessuto con finissaggio idrorepellente, resinatura interna poliuretanic. Zip nere in metallo e chiusura magnetica. Cappuccio regolabile con coulisse. Polsini interno con costina. Tasca interna con zip. // Tessuto esterno; 65% PES, 35% cotone. // Fodera; 100% poliestere (140 gsm Sorona av DuPonts Insulation) // 900 nero, 600 navy ♂ S-XXXL ♀ XS-XXL *€ 239,00



900

600

WESTLAKE ♂ 2111029
WESTLAKE LADY ♀ 2121028

Parka in tessuto idrorepellente e traspirante. Polsini con zip ed interno in costina. Tasche esterne ed interne. Fodera trapuntata con logo Harvest. Cappuccio e vita regolabili con coulisse. Zip divisibile bidirezionale. // 100% nylon, WP 5000/MVP5000 // 900 nero, 600 navy ♂ S-XXXL ♀ XS-XXL *€ 210,00

*€ 210,00







LANCASTER ♂ 2132011

SARASOTA LADY ♀ 2122025


DOUBLEFACE 

Cardigan full zip in pile con membrana interna elastica, anti vento. Due tasche laterali con cerniera. Vita e polsini elastici bordati di nero. // 100% poliestere, rete interna, 94% nylon, 6% spandex, 350 g/m² // 900 nero, 105 offwhite, 400 rosso, 600 navy ♂ S-XXXL ♀ XS-XXL

*€ 73,50



PASADENA 2132014

DOUBLEFACE 

Gilet in pile con membrana antivento. Nastro interno collo in contrasto, taschina sul petto con zip in contrasto. Due tasche laterali con zip. // 100% poliestere, rete interna 94% poliestere 6% spandex, 350 g/m² // 900 nero, 105 offwhite, 400 rosso, 600 navy ♂ S-XXXL ♀ XS-XXXL

*€ 65,50

**BURNEY 2131034**

Gilet imbottito unisex idrorepellente. Zip impermeabili, coulisse elastica sul fondo e collo. Interno collo in pile. Due tasche interne con zip. // Esterno 100% poliestere, fodera 100% poliestere // 900 nero, 600 navy, 100 bianco // XS-XXXL



*€ 97,50

**COLUMBUS ♂ 2132015**
CARABELLE ♀ 2122032

SPANDEX

Cardigan full zip elasticizzato in micro pile. Zip e cuciture in contrasto. // 94 % poliestere, 4% spandex // 900 nero, 100 bianco, 600 navy ♂ S-XXXL ♀ XS-XXL

*€ 69,00

**SNYDER ♂ 2131035**
SAVANNAH ♀ 2121023

SPANDEX

Giacca softshell elasticizzata traspirante ed impermeabile. Coulisse elastica sul fondo e collo. Interno collo in pile. Due tasche interne con zip. // Esterno 94 % poliestere, 4% spandex, fodera 100% poliestere // 900 nero, 100 bianco, 600 navy ♂ S-XXXL ♀ XS-XXL

*€ 128,00



EASTHOPE, BREWTON, CORNELL LADY

**L.A. 2137002**

Cappellino a sei pannelli strutturato, in cotone twill spazzolato con visiera pre-curvata. Chiusura con cinturino in tessuto e velcro. // 100% cotone // 170 sabbia, 900 nero, 600 navy, 536 blu, 100 bianco, 904 antracite, 840 cappuccino, 400 rosso // Taglia unica
*€ 6,50

**NORTHEASTERN S 2136012**

Boxer uomo. Confezione da 3 pezzi in colori assortiti. // 95% cotone, 5% elastane, 160 g/m² // 169 grigio melangel blu / nero S-XXXL

*€ 46,00



141 600 900

EASTHOPE 2117001

Sciarpa lavorata a maglia // 70% poliestere 30% lana // 141 grigio melange, 600 navy, 900 nero // Taglia unica

*€ 43,50



141 600 900

BARLEY 2117002

Berretto lavorato a maglia, costina Milano 1x1. // 70% poliestere 30% lana // 141 grigio melange, 600 navy, 900 nero // Taglia unica

*€ 21,50



141 600 900

BREWTON 2117003

Berretto lavorato a maglia con lavorazione a catena e bordo in costina 2x1. // 70% poliestere 30% lana // 141 grigio melange, 600 navy, 900 nero // Taglia unica

*€ 21,50

**MILPITAS 2137547**

Beauty in microfibra di alta qualità con maniglia, diversi compartimenti interni, facile da appendere.

// 75D microfibra, fondo in PVC, fodera in poliestere 75D
// 900 nero // 26 x 11.5 x 20 cm

*€ 18,50

**REDWOOD 2137544**

Borsa business in microfibra di alta qualità. Scomparti interni porta cellulare, porta penne e biglietti da visita. Facile da abbinare al trolley.

// 75D microfibra, fondo in PVC, fodera in poliestere 75D
// 900 nero // 39 x 7.5 x 29 cm

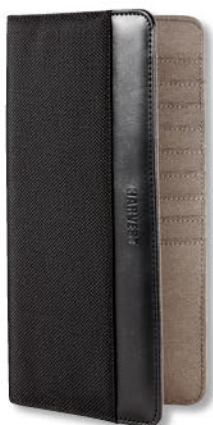
*€ 46,00

**STINSON 2137546**

Borsa sport in microfibra di alta qualità. Tasche con zip, maniglia e tracolla regolabile.

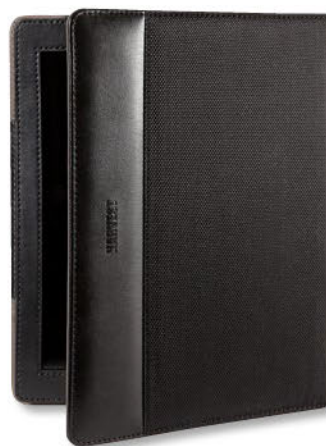
// 75D microfibra, fondo in PVC, fodera in poliestere 75D
// 900 nero // 56 x 27 x 29 cm

*€ 53,50

**CUPERTINO 2137542**

Porta documenti da viaggio realizzato in robusto nylon e finiture decorative in PU. Diversi comparti porta carte di credito e spazio extra porta biglietti da visita. Larga tasca con zip. Fodera di colore marrone. // 1262 Dnylon, finiture in PU, fodera in poliester e // 900 nero // 11 x 22 cm

*€ 23,50

**PACIFICA 2137541**

Custodia protettiva per tablet realizzata in robusto nylon e finiture decorative in PU. Angoli regolabili, fodera di colore marrone. Compatibile con Ipad (9,7"). // 1262 Dnylon, finiture in PU, fodera in poliester e // 900 nero // 24 x 18,5 x 0,8cm

*€ 23,50

**CAMPBELL 2137540**

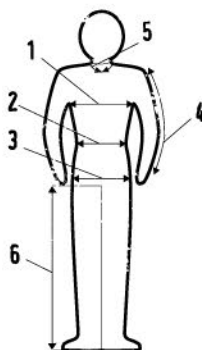
Borsa porta computer espandibile realizzata in robusto nylon con finiture decorative in PU. Due ampie scomparti interni ed una tasca esterna con gancio portachiavi, scomparto porta penne o telefono. Manici corti e tracolla regolabile. La fascia posteriore lo rende facilmente abbinabile al trolley Sunnyvale. // 1262 Dnylon, finiture in PU, fodera in poliester e // 900 nero // 38 x 10 x 27cm

*€ 92,50

**SUNNYVALE 2137539**

Trolley realizzato in robusto nylon con finiture decorative in PU. Spazioso comparto interno con elastici, tasche interne in mesh e tasca esterna con scomparto porta penne e telefonino. Custodia imbottita porta computer inclusa. Manico telescopico. Abbinabile alla borsa porta computer Campbell. // 1262 Dnylon, finiture in PU, fodera in poliester e // 900 nero // 42,5 x 22 x 32 cm

*€ 139,00



Misure.

Mens	XS	S	M	L	XL	XXL	XXXL
	44	46	48-50	52	56	60	64
1. Torace	88	92	98	104	112	120	128
2. Vita	78	80	86	92	102	114	126
3. Fianchi	96	100	106	112	120	128	136
4. Maniche	60	62	63,5	65	67	69	71
5. Collo	37,5	39	40,5	42	44	46	48
6. Cavallo	76	79	80,5	82	83	84	86

Ladies	XS	S	M	L	XL	XXL	XXXL
	34	36	38	40	42	44	46
1. Torace	80	84	88	92	96	100	104
2. Vita	66	69	72	76	80	84	88
3. Fianchi	90	93	96	99	102	106	110
4. Maniche	58	59	60	61	62	63	64
5. Collo	37,5	38,5	39	41	41	42,5	44
6. Cavallo	77	78	79	80	81	82	83

Symbols.

Functional
GARMENT

FUNCTIONAL GARMENT

FUNCTIONAL GARMENT 3K

WATER+WIND PROOF
Water Proof 3000 mm
MVP >5000/m²/24h

FUNCTIONAL GARMENT 5K

Water Proof 5000 mm
MVP >4000/m²/24h

FUNCTIONAL GARMENT 10K

Water proof 10.000 mm
MVP >8000/m²/24h

♀ WOMENS CUT

WASHABLE 60°

WIND PROOF

WIND RESISTANT

WATER PROOF

WATER RESISTANT

OEKO-TEX®
STANDARD 100
COMPLIANCE IN TEXTILES
SE 14-218 Success IVF
Valid for harmful substances
www.oeko-tex.com/standard100

Oeko-Tex Certified
inquire for valid numbers



Branding
The material requires special
techniques for branding



Easy Care

index

ALBATROSS	33
AMERICAN U	41
AMERICAN U LADY	41
AMERICAN V	41
AMHERST	14
AMHERST LADIES	14
ANDERSON	21
ANTREVILLE	21
APEX	21
ATLANTA	21
AVON	19
AVON LADIES	19
BALTIMORE	46
BALTIMORE LADY	46
BARLEY	93
BIRDIE	33
BLOOMINGTON	64
BREWTON	93
BURNEY	91
CAMPBELL	95
CARABELLE	91
COLUMBUS	91
CORNELL	15

CORNELL LADIES	15
COVENTRY	86
COVENTRY LADIES	86
CUPERTINO	95
DEER RIDGE	82
DEER RIDGE LADY	82
DUKE	15
DUKE LADIES	15
EAGLE	33
EASTHOPE	93
FLORENCE	64
FONTANA	64
FORDHAM	30
FORDHAM LADY	30
GARLAND	71
HARRINGTON	71
HUNTINGVIEW	73
HUNTINGVIEW LADY	73
HURSTBRIDGE	79
HURSTBRIDGE LADY	79
ISLANDBLOCK	83
ISLANDBLOCK LADY	83
JUPITER	60
JUPITER LADY	60
KINGSPORT	73
KINGSPORT LADY	73
KNOWVILLE	64
L.A.	92

LAFAYETTE	37
LANCASTER	90
LARGO	63
LARKFORD	35
LARKFORD LADY	35
LORAIN	63
LOWELL	63
LYNN	37
MILPITAS	94
MORTON HEIGHTS	24
NORTHDERRY	83
NORTHDERRY LADY	83
NORTHEASTERNS	92
NOTTINGMOON	64
NOTTINGMOON LADY	64
NOVAHILL	19
NOVAHILL LADY	19
PACIFICA	95
PARKWICK	35
PARKWICK LADY	35
PASADENA	90
PORTWILLOW	35
RAWLINS	31
REDDING	52
REDDING LADY	52
REDWOOD	94
RENO	46
RENO LADY	46

RICHMOND	86
RIPLEY	31
ROCKINGFIELD	87
ROCKINGFIELD LADY	87
SANTA ANA	86
SARASOTA LADY	90
SAVANNAH	91
SEMORA	24
SHELLDEN	14
SHELLDEN	14
SNYDER	91
STINSON	94
STONETON	43
STONETON LADY	43
SUNNYVALE	95
TIFFIN	24
TREADVILLE	63
TREADVILLE LADY	63
TREEMORE	60
TREEMORE LADY	60
TRIBECA	46
TRIBECA LADY	46
TWOVILLE	43
TWOVILLE LADY	43
WESTLAKE	87
WESTLAKE LADY	87
WHAILFORD	43
WHAILFORD LADY	43





2018



James Harvest Sportswear